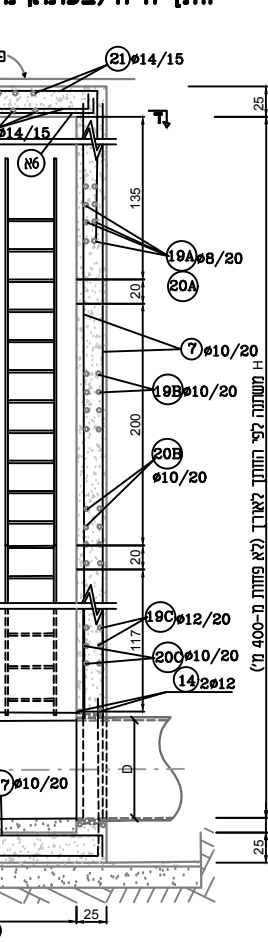
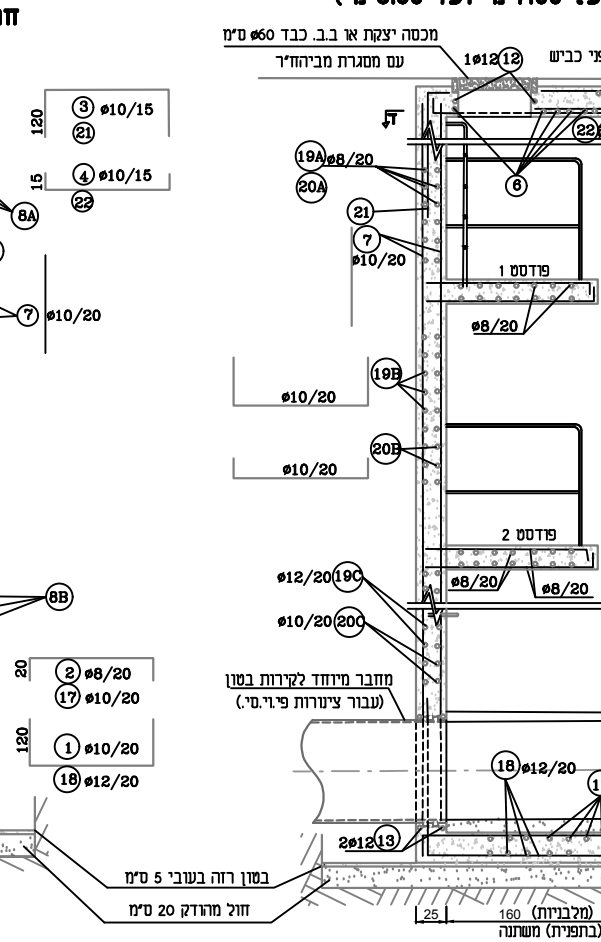
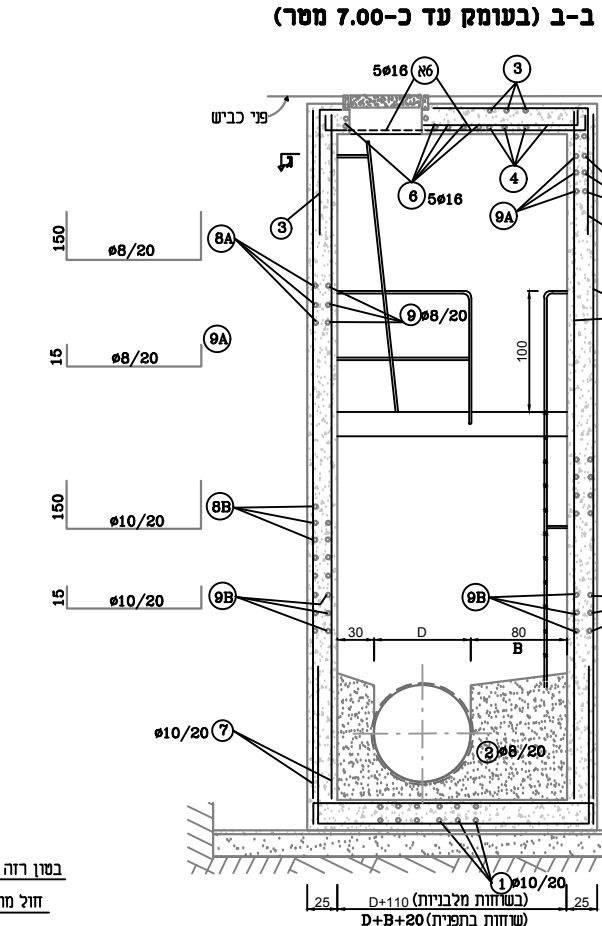
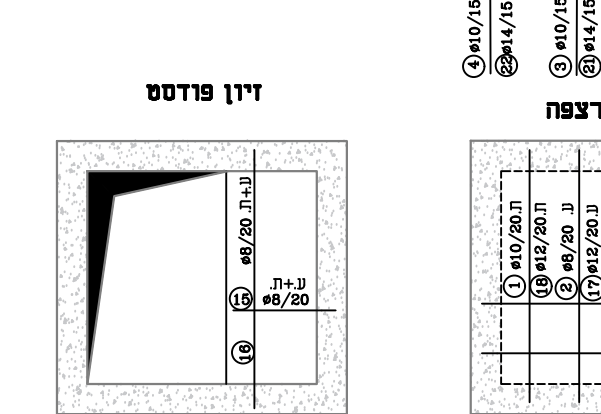
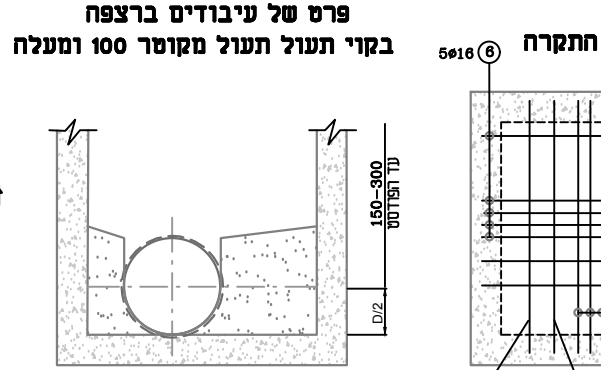
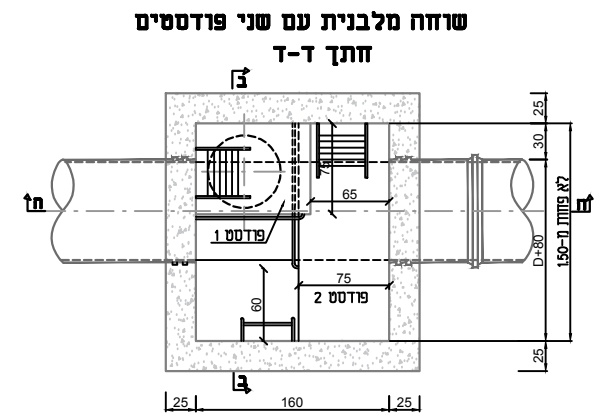
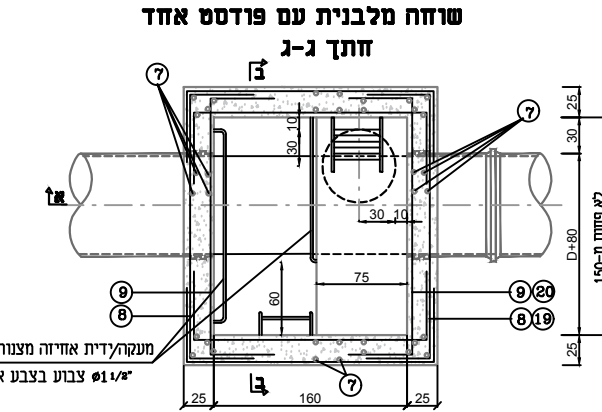
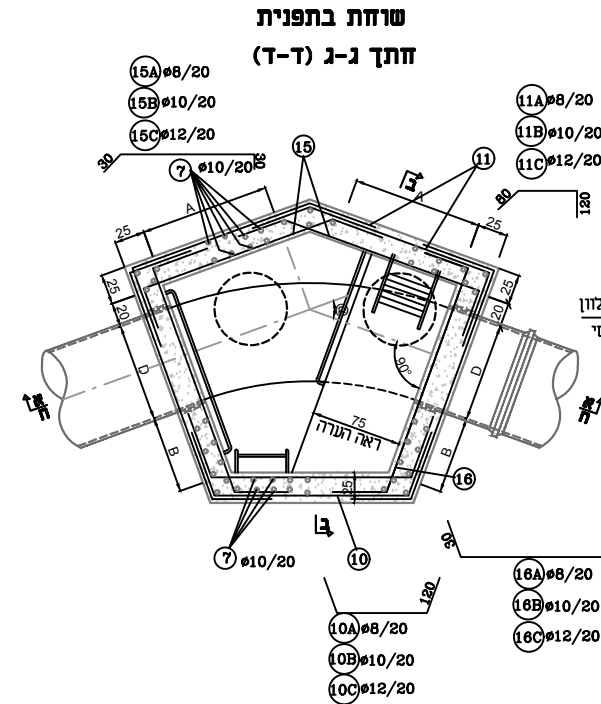


1. מידות ועומק השוואה יקבעו לפי הטבלה, תכנית התענחה, החתכים לאורך ובהתאם למצב קיים או תנאי הפתוח במקום.
2. קטרי הציערות וכיונם יקבעו בהתאם לתכנית האתר, החתכים לאורך ולנדרש במקום העבודה.
3. השוואה תבנה בהתאם למפרטים ורשימת הכמויות, מבסון "ב-30", הרצפה תוצק לפחות 24 שעות לפני הקמת הקירות, על גבי מצע סוג א' מרודק ומפולט או על חול מרודק ומפולט.
- יש להציא מזין הרצפה "קוצים" באורך 50±1 לפחות לקירות.
- מסביב לכל צנור יש לתת זיון עם חפיפה של 40 ס"מ.

4. מדות מינימליות לשוואה יצוקה באתר ידיו כדלהלן:

D	A – B						לזווית 0°
	3°–19°		20°–45°		46°–80°		
	A	B	A	B	A	B	
עד 60	60	80	55	90	50	100	עד 100
70–90	60	90	55	100	50	110	110–125
100–125	70	95	60	105	50	115	120–150
130–150	70	100	60	110	50	120	150–180
180–200	75	105	65	115	50	125	

- 5 בשוואות בתפנית מקום הפודסטים ייקבע ע"י המהנדס .
6. צעורות הכניסה והציאה יחוברו לקירות השוואה ביציקה באמצעות מחבר מזבנה מיוחד לקירות בסון בהתאם לתוכנית התענחה וכנדרש לכל שוואה (רום, קוטר וכון) .
- בהעדר מחבר מדבנה יעשה שימוש בעצר מים בהתאם להנחיית יצרן הציעור.
- אם לא צויין אחרת רום המישפל < I.L. > המופיע בחותך לאורך ודנו במרכז השוואה.
7. פנים השוואה יסויח בטיח צמנט 1/2 ו:1 וכן כל החלקים החיצוניים הבולטים מעל הקרקע ועד 10 ס"מ מתחת לפני הקרקע. איסום חיצוני יבוצע בהתאם למפרט.
- אם ידרש, הקבלן יצפה את כל האשטוזים הפנימיים עם ציפי מגן כנדרש במפרט המיוחד.
8. שלבי ירידה יהיו מליבת פלדה עם עטיפת פלסטיק משריין רחבים כנדרש בתי 631 חלק 2 מותקנים בקיר השוואה במהלך אכני בשיטת "סולט" (זה מעל זה) כל 33 ס"מ.
9. בשוואות שעומקן מעל 3.25 מ' יותקן סולט פיברגלס תוצרת "סולגון" דגם C-2001 או פלבי"מ 316. המכסה יהיה מיצקת ברזל או ב.ב., בקוטר 50 ס"מ או 60 ס"מ בהתאם לתי 489 ממין שקבע בתכנית, במסי"מ ו/או ברשימת הכמויות. מסגרות המכסה תהינה צבועות בצבע ביסומי ומרוחות בסיכה.
10. מעקות וידידות אחיזה יהיו מפלבי"מ 316



ה.מ.ד.י. הנדסה בע"מ		H.M.D.Y. ENGINEERING LTD.	
יעוץ, ניהול, תכנון ופקוזן טלפון 04-8203210;פקס: 04-8203211 ת.ד. P.O.B.8575 נשר 36791 NESHER		ת.ד.י. הנדסה בע"מ	
תכנן: י.ג.		שרטט: ד.י.	
בדק: ד.י.		אישר: ד.י.	
תאריך: 03.03.2019		קני"מ: גל"א קני"מ	
גליון:		תכנית מס': 1-35	
תכנית מס': 1-35		FILE: 1-35	

ה.מ.ד.י. הנדסה בע"מ		H.M.D.Y. ENGINEERING LTD.	
יעוץ, ניהול, תכנון ופקוזן טלפון 04-8203210;פקס: 04-8203211 ת.ד. P.O.B.8575 נשר 36791 NESHER		ת.ד.י. הנדסה בע"מ	
תכנן: י.ג.		שרטט: ד.י.	
בדק: ד.י.		אישר: ד.י.	
תאריך: 03.03.2019		קני"מ: גל"א קני"מ	
גליון:		תכנית מס': 1-35	
תכנית מס': 1-35		FILE: 1-35	